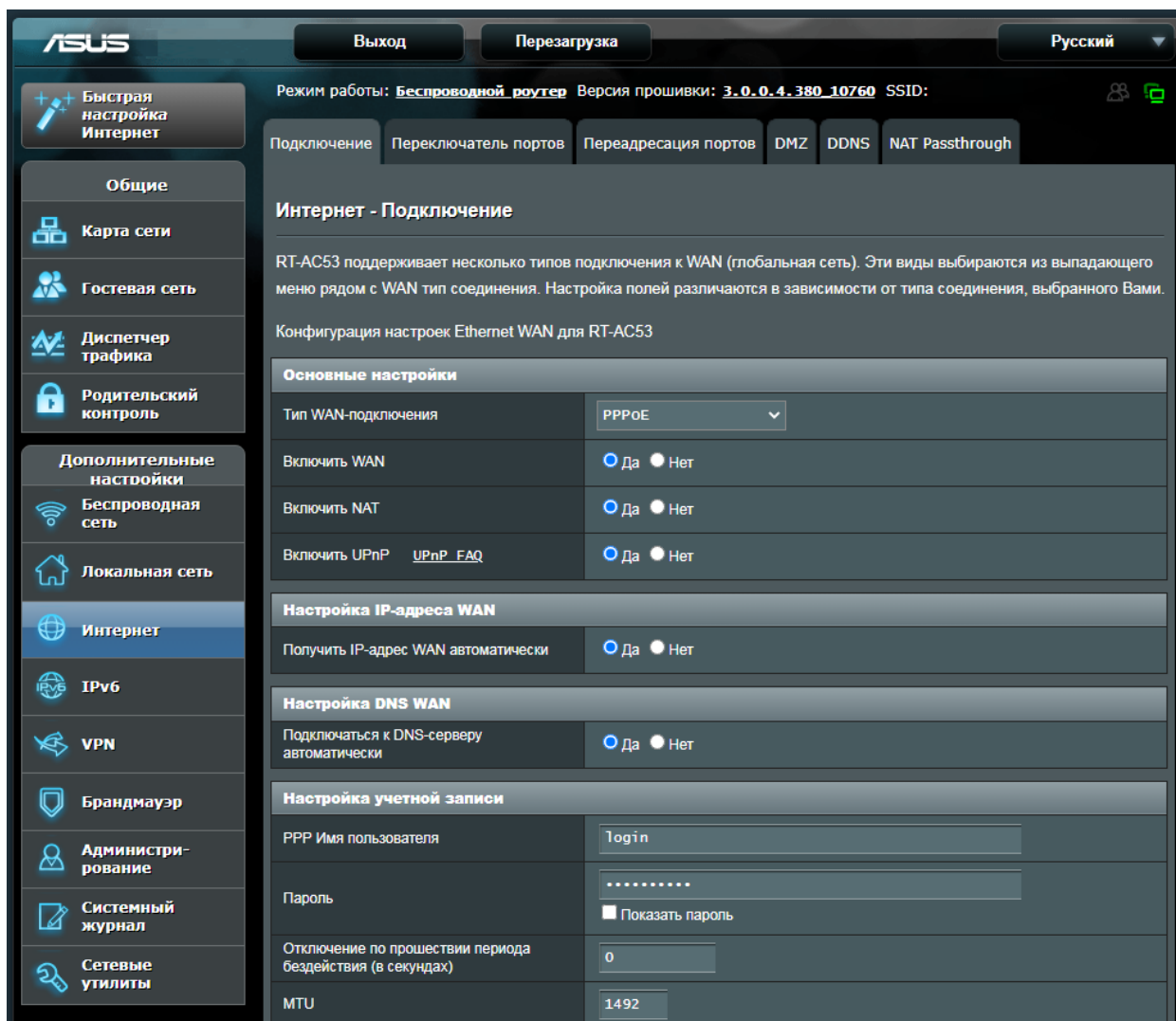


## 1. Вход в WEB-интерфейс роутера.

Чтобы настроить Wi-Fi роутер, необходимо подключить его к ПК Ethernet кабелем, который поставляется в комплекте с роутером. Подключите ПК к любому из LAN разъемов роутера. Заведенный из подъезда кабель от компании Рэдком подключите в WAN разъем на роутере.

Далее откройте любой браузер, установленный на ПК (например, Internet Explorer, Mozilla Firefox, Opera, Google Chrome, Yandex...). В адресной строке введите адрес: 192.168.1.1. Появится окошко с требованием ввести логин и пароль (по умолчанию они admin/admin).

## 2. Настройка подключения к сети Интернет.



The screenshot shows the ASUS router's web interface. The top navigation bar includes 'Выход' (Logout), 'Перезагрузка' (Reload), and 'Русский' (Russian). The main menu on the left lists various settings categories, with 'Интернет' (Internet) selected. The main content area is titled 'Интернет - Подключение' (Internet - Connection) and shows the configuration for Ethernet WAN on an RT-AC53 router. The 'Основные настройки' (Basic Settings) section includes:

Основные настройки	
Тип WAN-подключения	PPPoE
Включить WAN	<input checked="" type="radio"/> Да <input type="radio"/> Нет
Включить NAT	<input checked="" type="radio"/> Да <input type="radio"/> Нет
Включить UPnP	<input checked="" type="radio"/> Да <input type="radio"/> Нет

The 'Настройка IP-адреса WAN' (WAN IP Address Setting) section includes:

Настройка IP-адреса WAN	
Получить IP-адрес WAN автоматически	<input checked="" type="radio"/> Да <input type="radio"/> Нет

The 'Настройка DNS WAN' (WAN DNS Setting) section includes:

Настройка DNS WAN	
Подключаться к DNS-серверу автоматически	<input checked="" type="radio"/> Да <input type="radio"/> Нет

The 'Настройка учетной записи' (Account Setting) section includes:

Настройка учетной записи	
PPP Имя пользователя	login
Пароль	.....
Отключение по прошествии периода бездействия (в секундах)	0
MTU	1492

Для настройки подключения к сети Интернет необходимо перейти в раздел меню «Интернет» -> «Подключение» и указать следующие параметры:

Основные настройки:

Тип WAN-подключения – PPPoE;

Настройка IP-адреса WAN:

Получить IP-адрес WAN автоматически – Да;

Настройка учетной записи:

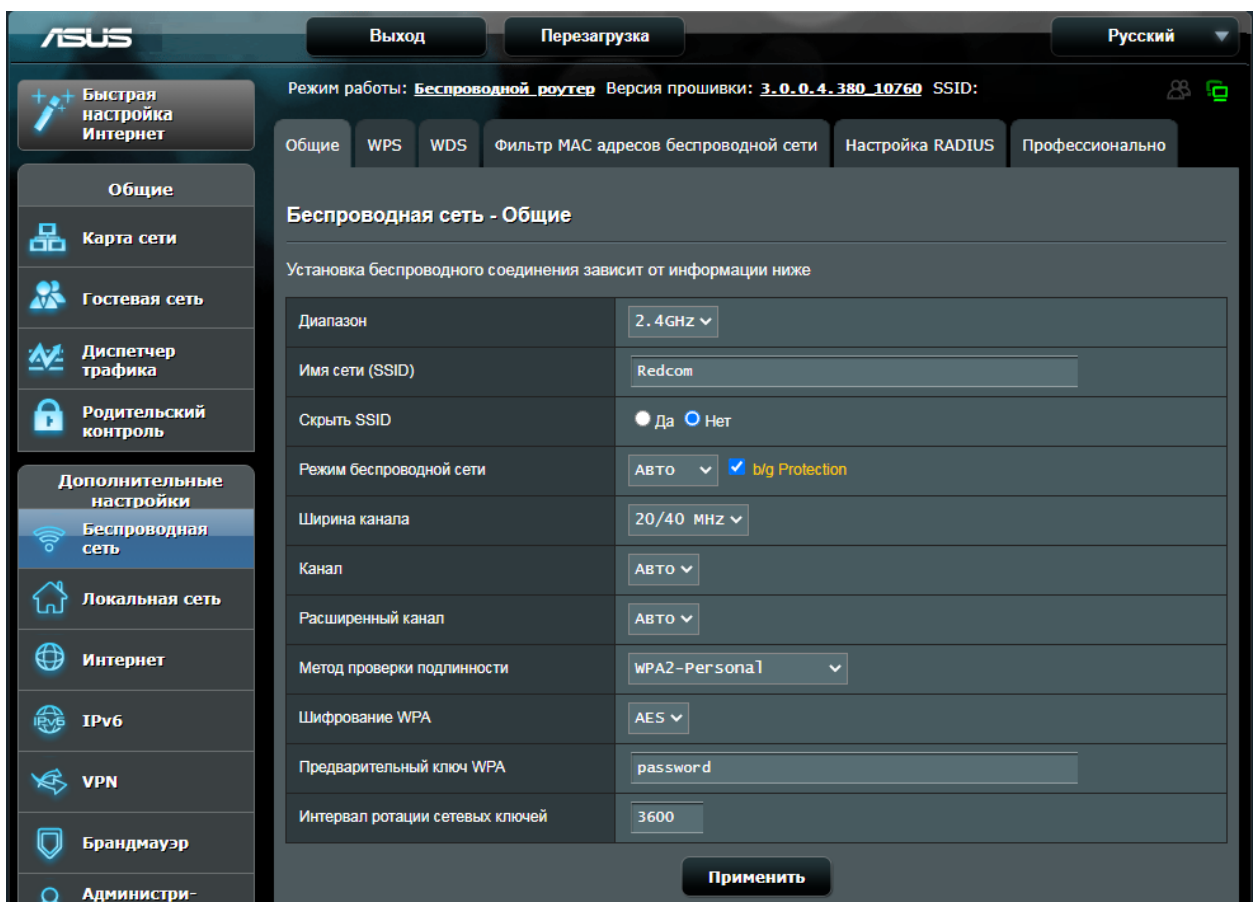
PPP Имя пользователя – указать логин с карточки, прилагаемой к договору (формата kh\*\*\*\*\*/pppву\*\*\*\*\*);

Пароль - указать пароль с карточки, прилагаемой к договору (10 символов);

После чего нажать кнопку «Применить».

### 3. Настройка Wi-Fi.

Для настройки Wi-Fi сетей роутера необходимо перейти в раздел меню «Мои сети и Wi-Fi» -> «Домашняя сеть» и скорректировать следующие параметры:



Диапазон 2,4GHz;

Имя сети (SSID) – указать желаемое название Wi-Fi сети;

Канал – Авто;

Метод проверки подлинности – WPA2-Personal;

Предварительный ключ WPA – указать желаемый пароль для Wi-Fi сети (не менее 8 символов);

После чего нажать кнопку «Применить».

## Диапазон 5GHz:

Имя сети (SSID) – указать желаемое название Wi-Fi сети (желательно указывать отличное от сети 2.4 ГГц для более корректного ориентирования при подключении устройств);

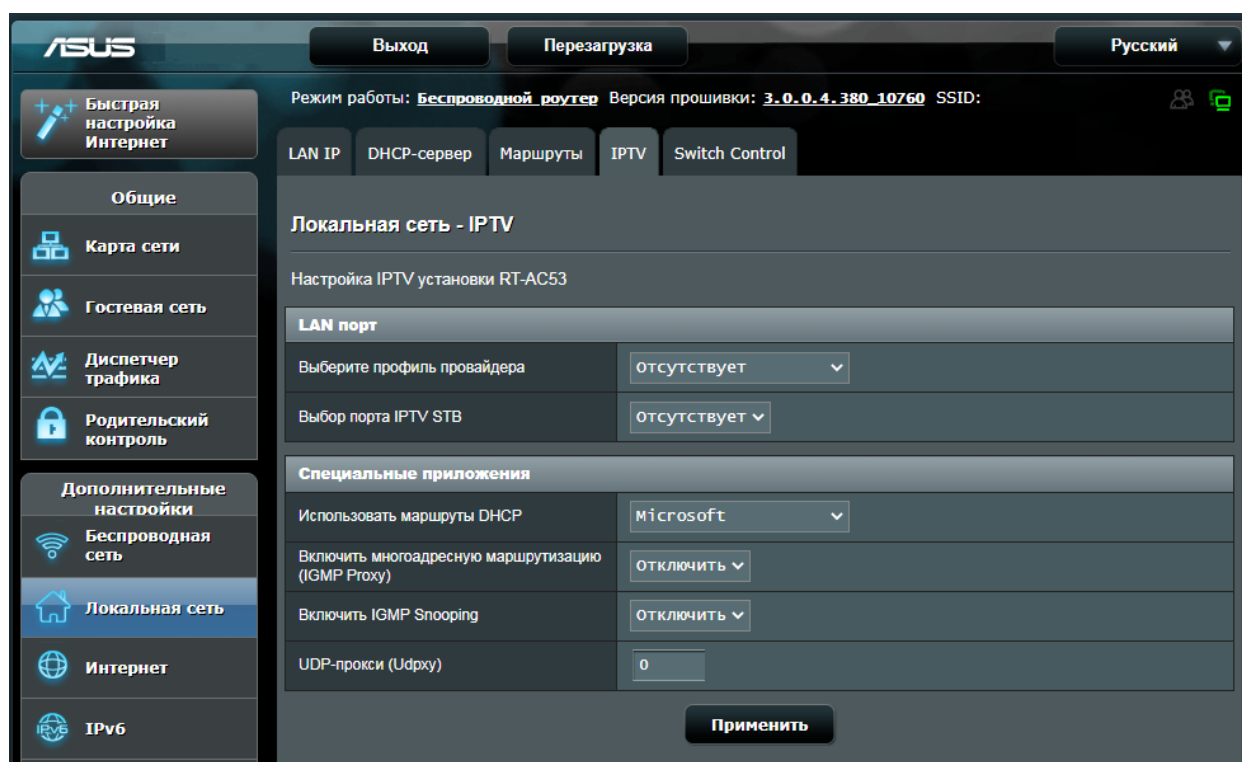
Канал – для обеспечения наибольшей совместимости рекомендуется использовать 64 и ниже, т.к. часть устройств могут не поддерживать более высокие частотные каналы;

Метод проверки подлинности – WPA2-Personal;

Предварительный ключ WPA – указать желаемый пароль для Wi-Fi сети (не менее 8 символов);

После чего нажать кнопку «Применить».

## 4. Настройки IPTV.



Для корректной работы услуги IPTV необходимо перейти в раздел меню «Локальная сеть» -> «IPTV» и скорректировать следующие пункты:

Включить многоадресную маршрутизацию (IGMP-proxy) – включить;

Включить IGMP Snooping – включить;

После чего нажать кнопку «Применить».